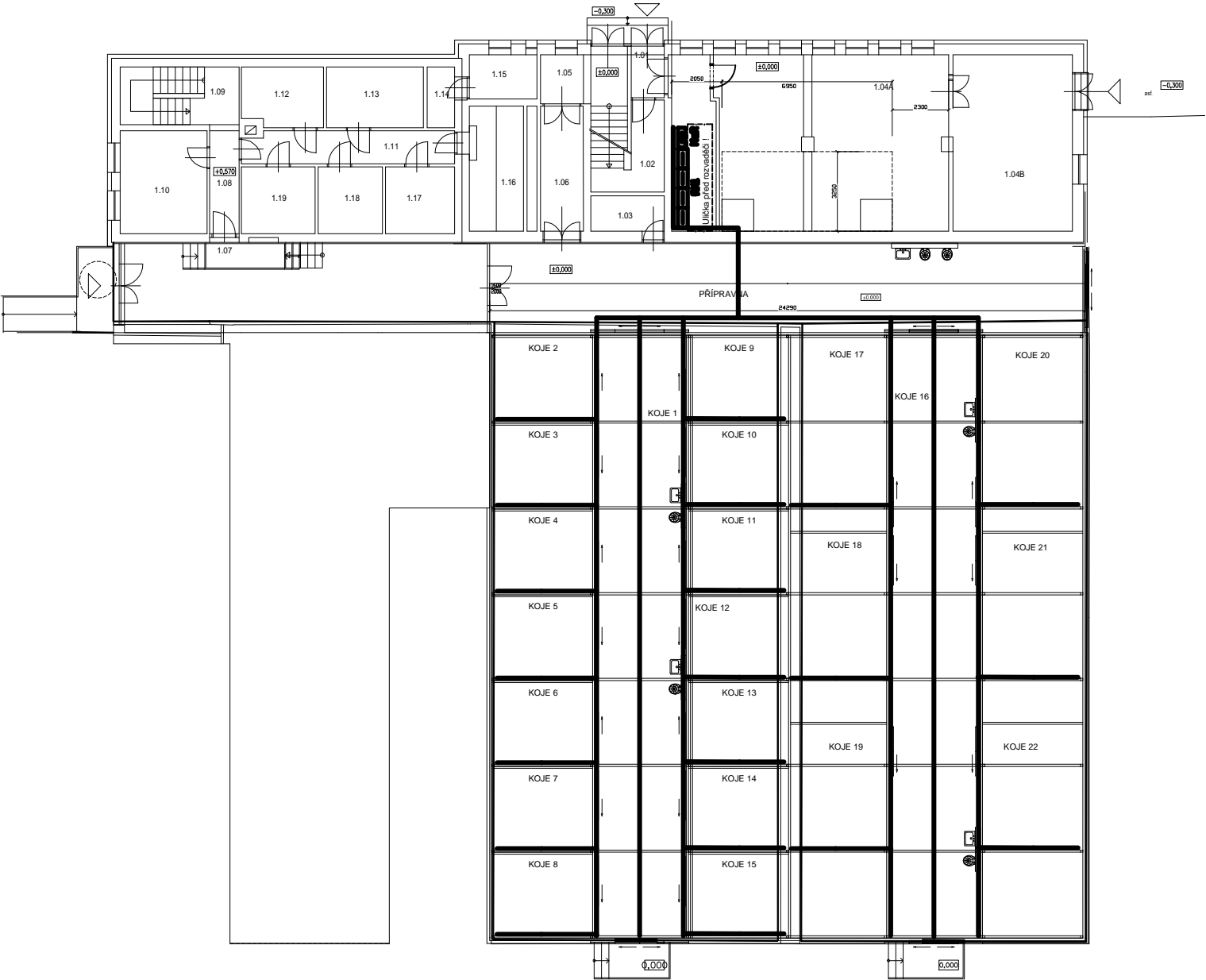


OBJEKT Č.53 - Skleník u objektu



LEGENDA:

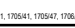
MaR Rozvaděč měření a regulace
RM1 Rozvaděč elektroinstalace skleníku

— Hlavní kabelové trasy. Drátěný zinkovaný žlab do prostředí AD4.

Poznámky:

Hlavní kabelové trasy obsahují část pro silovou instalaci 400VAC a 230VAC a trasy MaR 24VDC.
Trasy MaR musí být o silových oddělena buď samostatným kabelovým žlabem nebo alespoň přepážkou.
Lokální kabeláž vést od hlavních tras v samostatných instalačních trubkách.
Instalace kabelových tras včetně drobného spojovacího a příchytňého materiálu musí být UV odolná.
Před rozvaděči musí být zachována ulička pro servis a obsluhu s volnou cestou úniku z obou stran.



REVIZE	POPIS ZMĚNY:	DATUM:	VYPRACOVAL:
AKCE: Dobudování a modernizace infrastruktury pro praktickou výuku na PPF UP, Olomouc - Holice		STUPEŇ PD: DSP - DOKUMENTACE PRO STAVEBNÍ POVOLENÍ	
INVESTOR A OBJEDNATEL: Univerzita Palackého v Olomouci Křížkovského 511/8, 771 47 Olomouc		OBJEKT: PS 12 - SKLENÍK REZ VČETNĚ TECHNOLOGICKÉHO VYBAVENÍ	
MÍSTO STAVBY: areál PPF UP v Olomouci pozemky parc. č. 1706/1, 1705/1, 1706/2, 1706/3, 1706/4, k.ú. Holice u Olomouce		PROFES: 4. Elektroinstalace a MaR	
GENERALNÍ PROJEKTANT:  INTAR a.s. Bezručova 811/1a, 602 00 Brno tel. +420 543 422 311 www.intar.cz, info@intar.cz		ZAKÁZKOVÉ ČÍSLO: 20427011-3	
VEDOUcí PROJEKTU: ING. JOSEF KATOLICKÝ, jkatolicky@intar.cz		AUTORIZACE:	
HLAVNÍ INŽENÝR PROJEKTU: ING. PETR SVOBODA, psvoboda@intar.cz		DATUM: 06/2016	
ZHOTOVITEL ČÁSTI: RELAN s.r.o. U Převrátu 3, 61501 Třebíč tel. +420 517 578627 www.relan.cz, info@relan.cz		FORMÁT: * v A4	
ODPOVĚDNÝ PROJEKTANT: ING. JIŘÍ VOGEL, jiri.vogel@relan.cz		KOPIE:	
VYPRACOVAL: ING. JAROMÍR RAC, jaromir.rac@relan.cz		MĚŘÍTKO: 1:100	
		VYKRES: DISPOZICE - část Hlavní kabelové trasy	
		EVIDENČNÍ ČÍSLO: 20427011-3/PS 12/02	
		ČÍSLO VÝKRESU: RE1615-11/9	
		REVIZE:	